

浄水器専用水栓

施工・取扱説明書

施工、ご使用前にこの施工・取扱説明書をよくお読みのうえ、正しく施工、ご使用下さい。

お客様へ

この取扱説明書は必ず保管して下さい。

施工工事店様へ

施工後、この説明書をお客様へお渡し下さい。

施工方法

適切な施工条件

給水圧力 0.05MPa ~ 0.75MPa

安全上のご注意

- ご使用前に、この「安全上のご注意」をよくお読みのうえ、正しくお使い下さい。
- ここに示した注意事項は、状況によって重大な結果（障害・物損）に結びつく可能性があります。いずれも、安全に関する重要な内容を記載していますので、必ず守って下さい。
- 施工完了後、試験運転を行ない異常が無いことを確認するとともに、取扱説明書にそってお客様に使用方法、お手入れの仕方を説明して下さい。

〈施工上の注意事項〉

⚠ 注意

- 凍結が予想される地域には使用しないで下さい。
凍結破損で漏水し、家財などを濡らす財産損害発生の恐れがあります。

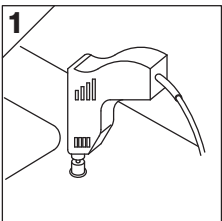
〈使用上の注意事項〉

⚠ 注意

- 体調を損なう恐れがあります。
水道水の水質基準に適合した水をお使い下さい。
- 水漏れ、水浸し事故の恐れがあります。35℃以上の温水は通さないで下さい。
- 浄水口を塞いだりホースや他の器具を接続しないで下さい。
- 水圧の高い所では元栓を絞ってお使い下さい。
- 高温になった器具や火気の近くではご使用にならないで下さい。
(熱によって変形したり、破壊する恐れがあります。)

施工上のご注意

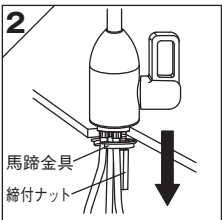
- 取付前に必ず通水し、配管内のゴミを洗い流してください。
- 飲用不可な井戸水は使用しないで下さい。
- 必ず同梱の部品をご使用下さい。(他社類似品を使用しないで下さい。水漏れ、破損等に繋がる恐れがあります。)
- 専用水栓は障害物がなく、レバースペースが確保できる場所に設置して下さい。
- 専用水栓は、水栓本体を支えられる強度のある場所に設置して下さい。



天板に専用水栓取付け用の穴を開けます。取付け位置を確認して、ドリルで穴を開けて下さい。

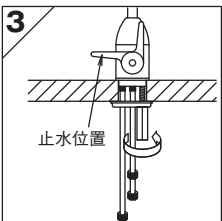
(取付け穴径：直径36mmを標準とし 35 ~ 37mm)

(注) ホーロー、天然石のシンク天板に穴を開ける場合は、キッチンメーカーにご相談下さい。



締付ナット、馬蹄金具を外し、専用水栓を穴に差し込みます。

馬蹄金具、締付ナットを組み付けます。馬蹄金具、締付ナットの順に組み付けて下さい。

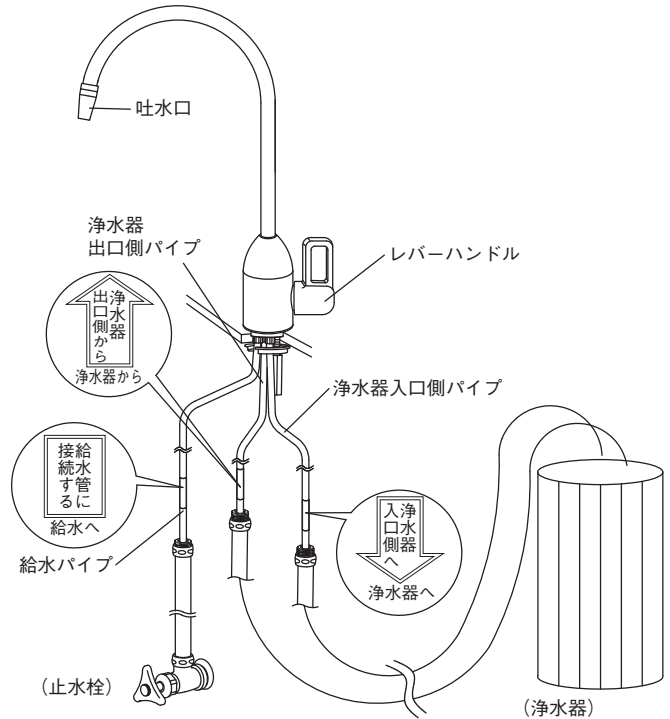


専用水栓を固定します。締付ナットをトレンチ等で締め付けて固定して下さい。

(注) 水栓本体を固定する前に取付け穴周囲の汚れを取り除いて下さい。

(注) 専用水栓のレバーハンドルは止水位置にして下さい。

止水栓・浄水器への取付け方法

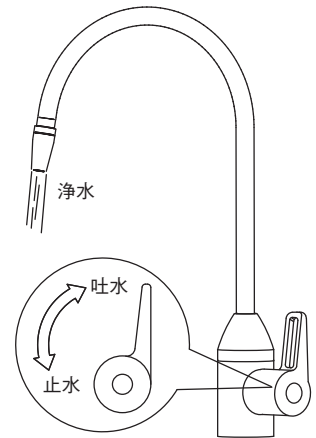


- ① 給水パイプの固定
ホームチューブ等を使用し、給水パイプと止水栓側を接続します。
(注) 逆止弁金具は出荷時に本締めしてありますが、施工時、通水前にはレンチを用いて確実に締まっている事を確認してください。
(締め付けが不完全な場合、水漏れする恐れがあります。)
- ② 浄水器への取付け固定
浄水器入口側ホースと入口側パイプ先の接続金具、浄水器出口側ホースと出口側パイプ先の接続金具を取付けて下さい。
(注) 各接合部はレンチを用いて確実に締め付けて下さい。
(締め付けが不完全な場合、水漏れする恐れがあります。)

ご使用について

ご使用について

- ハンドルを上に戻すと吐水し、下に戻すと止水します。
- (注) 衛生上、浄水吐水口を汚さないで下さい。
- (注) 浄水止水後、浄水吐水口からしばらく水滴が落ちますが、浄水カートリッジ内の残留水です。故障ではありません。



お手入れ

- メッキ部分(金属製部分)
柔らかい布で拭き、時にはミシン油やカーワックスを適度に染み込ませた布で拭いて下さい。
- 樹脂部分(プラスチック製部分)
柔らかい布で水拭きして下さい。

⚠ 注意

- 次のものは使用しないで下さい。変色や傷み、漏水につながる恐れがあります。
 - 酸性・アルカリ性及び塩素系の洗剤(特に酸性洗剤はメッキを侵します。)
 - ベンジン・シンナー・ラッカー・アルコール等の洗剤や油類
 - クレンザー等の粒子の粗い洗剤
 - ナイロンたわし等

製造元

HVS

◎日本工業規格認証取得工場ISO9001・14001認証登録

株式会社 早川バルブ製作所

〒501-2104 日本岐阜県山県市東深瀬94-2

URL <http://www.hvs.co.jp/>

在华責任公司

上海水生活贸易有限公司

上海市茂名南路205号瑞金大厦1305室 Post 200020 TEL:021-6473-0950 受理時間9:00~17:00(节假日除外)

净水器专用水龙头

施工·使用说明书

施工和使用前，先请仔细阅读此说明书，做到正确施工和使用。

请客户

请一定妥善保管此说明书。

请施工单位

施工后请将此说明书交予客户。

施工方法

适用的施工条件

给水压力0.05MPa ~ 0.75MPa

安全上的注意

- 使用前，请仔细阅读此『安全上的注意』，做到正确使用。
- 此说明书揭载的注意事项，如果不遵守，也许会造成重大的损失。因此请一定遵守各注意事项。
- 施工后，请试用一下看是否有异常，并请根据说明书，向客户说明使用方法和保养方法。

<施工上的注意事项>

注意



- 请不要在会冻结的地方使用。
冻结会造成破损，漏水，给您的财产带来损害。

<使用上的注意>

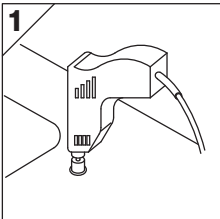
注意



- 请使用符合水质基准的自来水。否则会有害健康。
- 因有可能会发生漏水，浸水事故，所以请不要使用35度以上的水
- 请勿堵塞净水口，或是把软管和别的东西相连接。
- 水压高的地方，请将水龙头或者总开关拧紧后使用。
- 请勿在高温或火器边使用（会造成高温变形）

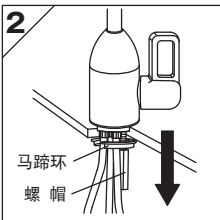
施工上的注意

- 安装前，必须通水将管道内的水垢和垃圾冲洗掉。
- 请勿使用于井水。
- 请一定使用同捆配套的零件。（使用其他公司的相似零件会造成破损或漏水）。
- 请将专用水龙头设置在无障碍物妨碍切换开关的地方。
- 请将专用水龙头设置在可以支持其强度的地方。

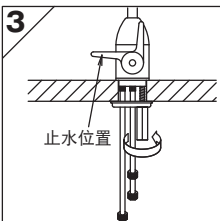


在厨台上开一个专用水龙头安装用的孔。
确认安装位置后，用电钻开孔。
(安装孔径：以直径36mm为标准，
范围在35-37mm)

(注) 如要在天然石等特殊材料的厨台上开孔，请与厨具公司商量。

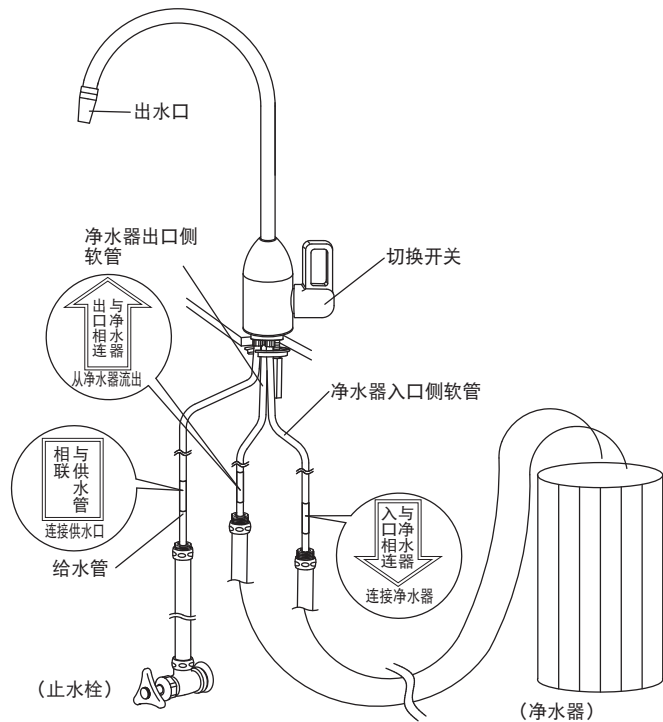


将螺帽旋开，取下马蹄环、螺帽。
将专用水龙头插入孔内。
将马蹄环和螺帽安装好。
先装马蹄环再装螺帽。



固定专用水龙头。
用扳手等工具将螺帽旋紧固定好。
(注) 水龙头本体固定之前，请先擦掉安装孔周围的污垢。
(注) 将切换开关切到止水位置。

止水栓 净水器的安装方法

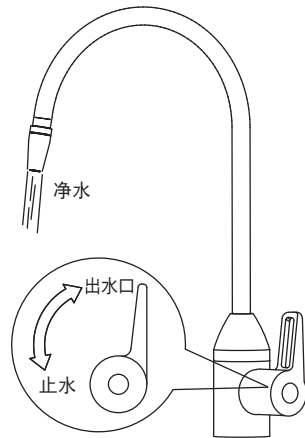


- ① 安装固定给水软管
使用锁环，将给水软管连接在止水栓上
(注) 防逆流部件在出厂时已经装好，在施工的时候，请再次用扳手确认是否有拧紧。
(不完全拧紧的话，会造成漏水。)
- ② 与净水器的连接固定
净水器入口侧软管与入口侧软管的接续部件相连接，净水器出口侧的软管与出口侧的接续部件相连接。
(注) 各个结合部请用扳手确认的是否全部拧紧。
(不完全拧紧的话，会造成漏水。)

关于使用

关于使用

- 切换开关向上旋为出水，向下旋为止水。
- (注) 请注意卫生，不要弄脏净水出水口。
- (注) 净水止水后，从出水口会有片刻水滴还流出的情况，这是在滤芯里残留的水，并不属于故障。



保养方法

- 电镀部分（金属部分）
用柔软的布擦拭。偶尔也可用润滑油或蜡进行擦拭。
- 树脂部分（塑料材质部分）
用柔软的布蘸水擦拭。

注意



- 请不要使用一下东西，会引起变色，划伤，漏水等。
 - 酸性，碱性，氯系的清洗剂（特别是酸性清洗剂会侵蚀电镀层。）
 - 挥发油，稀释剂，真漆，酒精
 - 去污粉等含有颗粒的清洗剂
 - 尼龙洗碗布等

制造元

HVS

®日本工业规格认定工厂 通过ISO9001・14001认证
株式会社 早川阀门制作所
邮编501-2104 日本岐阜县山本东深濑94-2
URL <http://www.hvs.co.jp/>

在华责任公司

上海水生活贸易有限公司

上海市茂名南路205号瑞金大厦1305室 Post: 200020 TEL: 021-6473-0950 受理时间9:00~17:00(节假日除外)